

2013 年第 41 週 (2013.10.7 – 2013.10.11) 學校傳染病監視通報分析
 目前有 **674** 所公立國小及其附設幼稚園 (佔全國公立國小數約 **25.7%**)
 志願每週進行學校傳染病監視通報作業

目前參與之學校皆已上傳學生基本資料，故本資料有效通報數為 **674** 間
 本週有 **1** 所學校未通報，故本資料分析之學校通報數為 **673** 所
 自 97 年第 9 週起停止通報「水痘」、「腮腺炎」，同時增加通報「紅眼症」

各項統計值計算邏輯：

1. 通報率(%)=該週實際通報學校數/該週應通報學校數*100%
2. 學校罹病率(%)=該校生病人數/該校學生總人數*100%
3. 平均罹病率(%)=該週有通報學校之罹病率平均值
4. 學校生病情形(%)=該校生病總人日數/該校學生應上課總人日數*100%
5. 平均生病情形(%)=該週有通報學校之生病情形平均值
6. 學校生病學童生病仍上課情形(%)=該校生病仍上課總人日數/該校生病總人日數*100%
7. 平均生病學童生病仍上課情形(%)=該週有通報學校之生病學童生病仍上課情形平均值
8. 學校生病學童生病在家休息情形(%)=該校生病在家休息總人日數/該校生病總人日數*100%
9. 平均生病學童生病在家休息情形(%)=該週有通報學校之生病學童生病在家休息情形平均值
10. 學校生病學童生病住院情形(%)=該校生病住院總人日數/該校生病總人日數*100%
11. 平均生病學童生病住院情形(%)=該週有通報學校之生病學童生病住院情形平均值
12. 該週期望值=前三年當週與前後各二週 (共十五週) 之平均罹病率平均值
13. 各項疾病平均罹病率除紅眼症為‰外，其餘皆為%

備註：本份各項統計值之增減比較係以實際數值做比較，但以小數點下二位或三位呈現。

一、本週學校傳染病監視通報基本資料：

	本週 (%)	前三週平均值 (%)	較前三週 平均值增減
通報率	99.9	99.93	▼
全部疾病平均罹病率	0.86	0.82	▲
平均生病情形	0.33	0.36	▼
平均生病學童生病仍上課情形	19.9	20.6	▼
平均生病學童生病在家休息情形	75.6	76.0	▼
平均生病學童生病住院情形	4.5	3.4	▲

二、疫情統計分析：

1. 全國各項疾病平均罹病率分析：

疾病名稱	平均罹病率				
	本週	前三週 平均值	較前三週 平均值增減	較期望值 增減	較2012年 同期增減
類流感	0.074	0.068	▲	▼	▼
腸病毒	0.064	0.058	▲	▼	▲
腹瀉	0.041	0.044	▼	▼	▼
發燒	0.381	0.379	▲	▼	▲
紅眼症	0.515	0.349	▲	▼	▲

備註：各項疾病平均罹病率除紅眼症為‰外，其餘皆為%

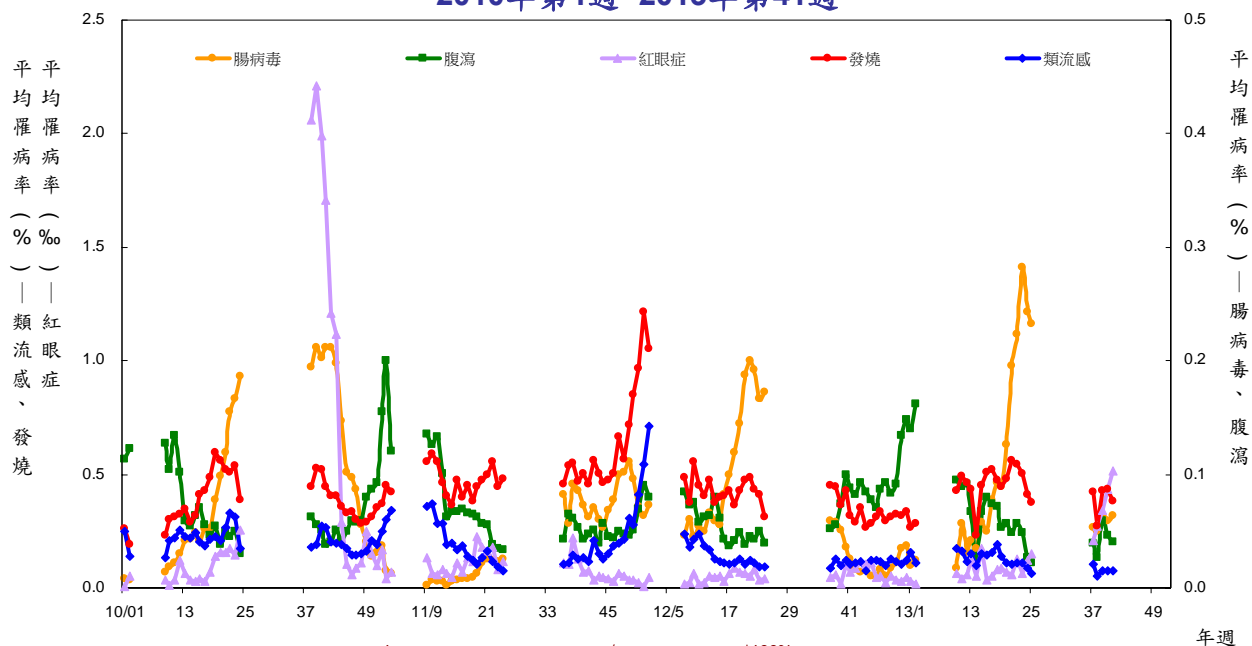
2. 各區各項疾病平均罹病率分析：

疾病名稱	類流感		腸病毒		腹瀉	
	本週	較前三週 平均值增減	本週	較前三週 平均值增減	本週	較前三週 平均值增減
台北區	0.10	▲	0.12	▲	0.05	▼
北區	0.14	▲	0.04	▼	0.06	▲
中區	0.05	▼	0.05	▼	0.04	▼
南區	0.06	▼	0.07	▲	0.03	▼
高屏區	0.06	▼	0.07	▲	0.05	▲
東區	0.02	▼	0.00	▼	0.00	▼

疾病名稱	發燒		紅眼症	
	本週	較前三週 平均值增減	本週	較前三週 平均值增減
台北區	0.38	▼	0.95	▲
北區	0.38	▼	0.17	▲
中區	0.46	▲	0.14	▼
南區	0.38	▲	0.05	▼
高屏區	0.37	▲	1.31	▲
東區	0.23	▼	0.27	▲

3. 平均罹病率趨勢圖（疾病別）：

台灣地區學校傳染病監視通報平均罹病率歷年趨勢圖--疾病別
2010年第1週~2013年第41週



註：1.學校罹病率=該校生病人數/該校學生總人數*100%
2.平均罹病率：該週有通報學校之罹病率平均值

4. 各縣市各項疾病平均罹病率分析：

類流感

腸病毒

腹瀉

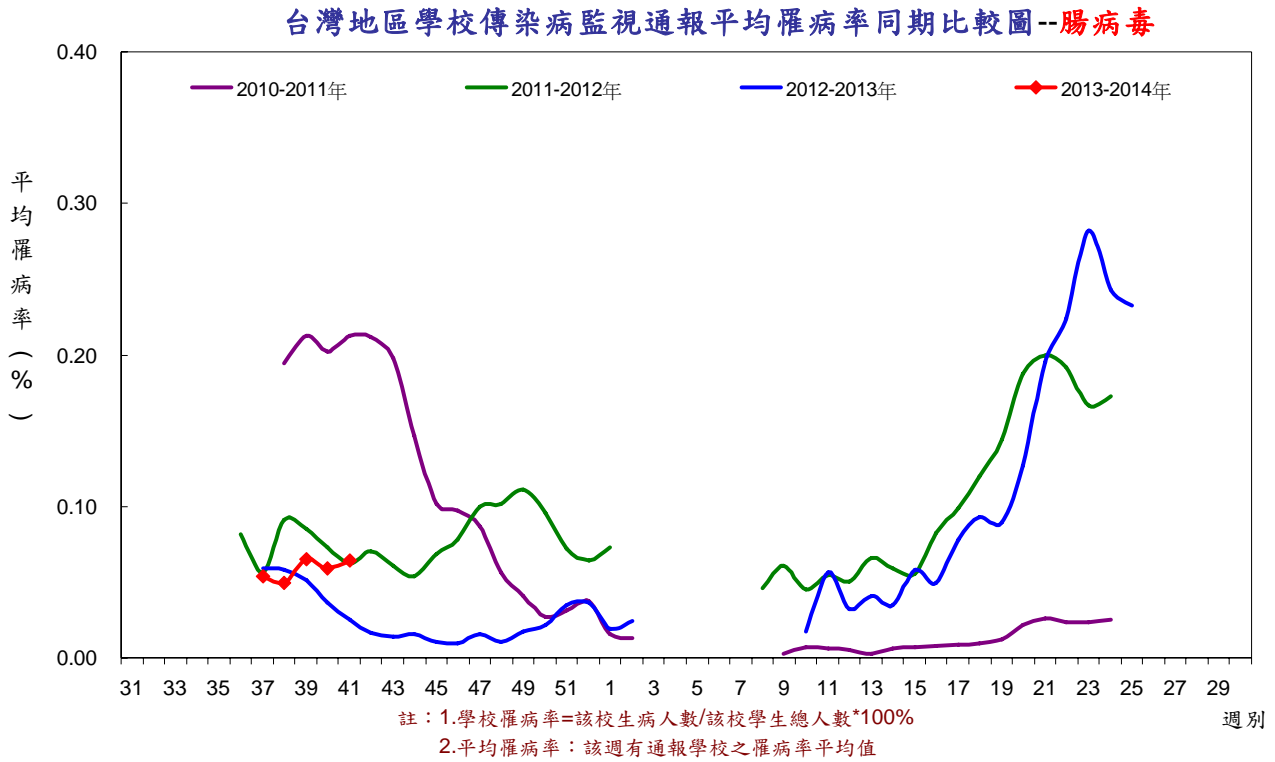
區別	縣市別	本週	前3週平均值	較前3週平均值增減	區別	縣市別	本週	前3週平均值	較前3週平均值增減	區別	縣市別	本週	前3週平均值	較前3週平均值增減
台北區	臺北市	0.09	0.06	▲	台北區	臺北市	0.079	0.037	▲	台北區	臺北市	0.08	0.08	▲
	新北市	0.03	0.06	▼		新北市	0.115	0.088	▲		新北市	0.01	0.05	▼
	基隆市	0.09	0.67	▼		基隆市	0.117	0.051	▲		基隆市	0.25	0.11	▲
	宜蘭縣	0.24	0.02	▲		宜蘭縣	0.042	0.066	▼		宜蘭縣	0.07	0.07	▼
	金門縣	0.09	0.00	▲		金門縣	0.600	0.198	▲		金門縣	0.02	0.04	▼
	連江縣	0.00	0.00	—		連江縣	0.000	0.000	—		連江縣	0.00	0.00	—
北區	桃園縣	0.07	0.04	▲	北區	桃園縣	0.061	0.033	▲	北區	桃園縣	0.08	0.05	▲
	新竹市	0.07	0.03	▲		新竹市	0.041	0.058	▼		新竹市	0.01	0.04	▼
	新竹縣	0.07	0.08	▼		新竹縣	0.044	0.096	▼		新竹縣	0.01	0.06	▼
	苗栗縣	0.22	0.07	▲		苗栗縣	0.021	0.098	▼		苗栗縣	0.07	0.06	▲
中區	臺中市	0.04	0.07	▼	中區	臺中市	0.062	0.059	▲	中區	臺中市	0.04	0.05	▼
	彰化縣	0.08	0.06	▲		彰化縣	0.066	0.064	▲		彰化縣	0.04	0.05	▼
	南投縣	0.06	0.08	▼		南投縣	0.005	0.029	▼		南投縣	0.04	0.06	▼
南區	雲林縣	0.01	0.04	▼	南區	雲林縣	0.096	0.028	▲	南區	雲林縣	0.01	0.03	▼
	嘉義市	0.07	0.04	▲		嘉義市	0.025	0.012	▲		嘉義市	0.07	0.07	▼
	嘉義縣	0.02	0.02	▼		嘉義縣	0.021	0.030	▼		嘉義縣	0.00	0.01	▼
	臺南市	0.10	0.10	▲		臺南市	0.082	0.091	▼		臺南市	0.04	0.05	▼
高屏區	高雄市	0.06	0.12	▼	高屏區	高雄市	0.104	0.065	▲	高屏區	高雄市	0.05	0.04	▲
	屏東縣	0.06	0.09	▼		屏東縣	0.054	0.050	▲		屏東縣	0.01	0.03	▼
	澎湖縣	0.06	0.00	▲		澎湖縣	0.060	0.028	▲		澎湖縣	0.23	0.00	▲
東區	花蓮縣	0.00	0.00	—	東區	花蓮縣	0.000	0.000	—	東區	花蓮縣	0.00	0.00	—
	臺東縣	0.03	0.03	▼		臺東縣	0.000	0.024	▼		臺東縣	0.01	0.03	▼

發燒

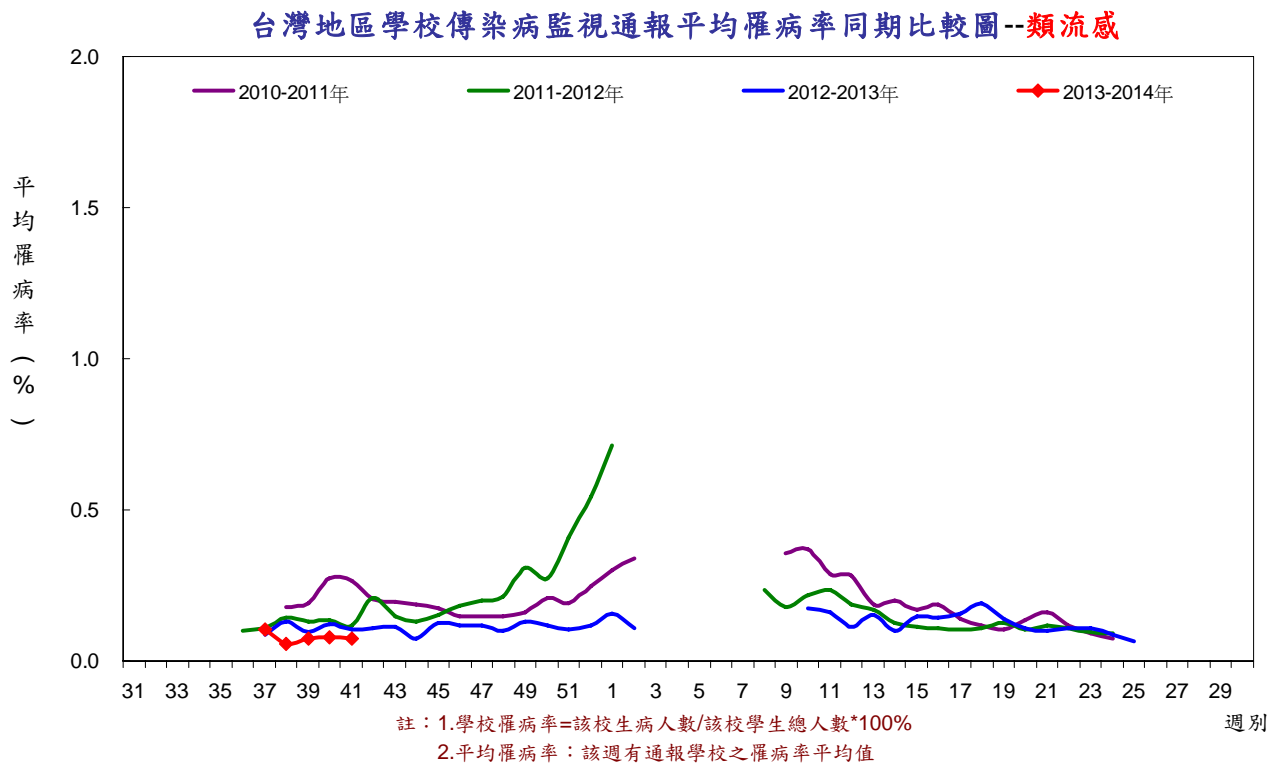
紅眼症

區別	縣市別	本週	前3週平均值	較前3週平均值增減	區別	縣市別	本週	前3週平均值	較前3週平均值增減
台北區	臺北市	0.29	0.34	▼	台北區	臺北市	0.000	0.113	▼
	新北市	0.25	0.59	▼		新北市	2.811	0.161	▲
	基隆市	0.41	0.33	▲		基隆市	0.000	0.140	▼
	宜蘭縣	0.53	0.65	▼		宜蘭縣	0.000	0.120	▼
	金門縣	0.68	0.52	▲		金門縣	0.000	0.740	▼
	連江縣	0.27	0.16	▲		連江縣	0.000	0.000	—
北區	桃園縣	0.49	0.51	▼	北區	桃園縣	0.000	0.026	▼
	新竹市	0.20	0.31	▼		新竹市	0.182	0.182	—
	新竹縣	0.72	0.42	▲		新竹縣	0.771	0.044	▲
	苗栗縣	0.25	0.44	▼		苗栗縣	0.067	0.012	▲
中區	臺中市	0.50	0.38	▲	中區	臺中市	0.128	0.058	▲
	彰化縣	0.38	0.40	▼		彰化縣	0.241	0.463	▼
	南投縣	0.46	0.29	▲		南投縣	0.000	0.342	▼
南區	雲林縣	0.35	0.33	▲	南區	雲林縣	0.000	0.000	—
	嘉義市	0.46	0.39	▲		嘉義市	0.037	0.045	▼
	嘉義縣	0.48	0.23	▲		嘉義縣	0.033	0.203	▼
	臺南市	0.34	0.38	▼		臺南市	0.074	0.080	▼
高屏區	高雄市	0.43	0.36	▲	高屏區	高雄市	2.956	1.958	▲
	屏東縣	0.38	0.35	▲		屏東縣	0.262	0.577	▼
	澎湖縣	0.10	0.22	▼		澎湖縣	0.000	0.000	—
東區	花蓮縣	0.08	0.42	▼	東區	花蓮縣	1.082	0.000	▲
	臺東縣	0.27	0.27	▲		臺東縣	0.000	0.021	▼

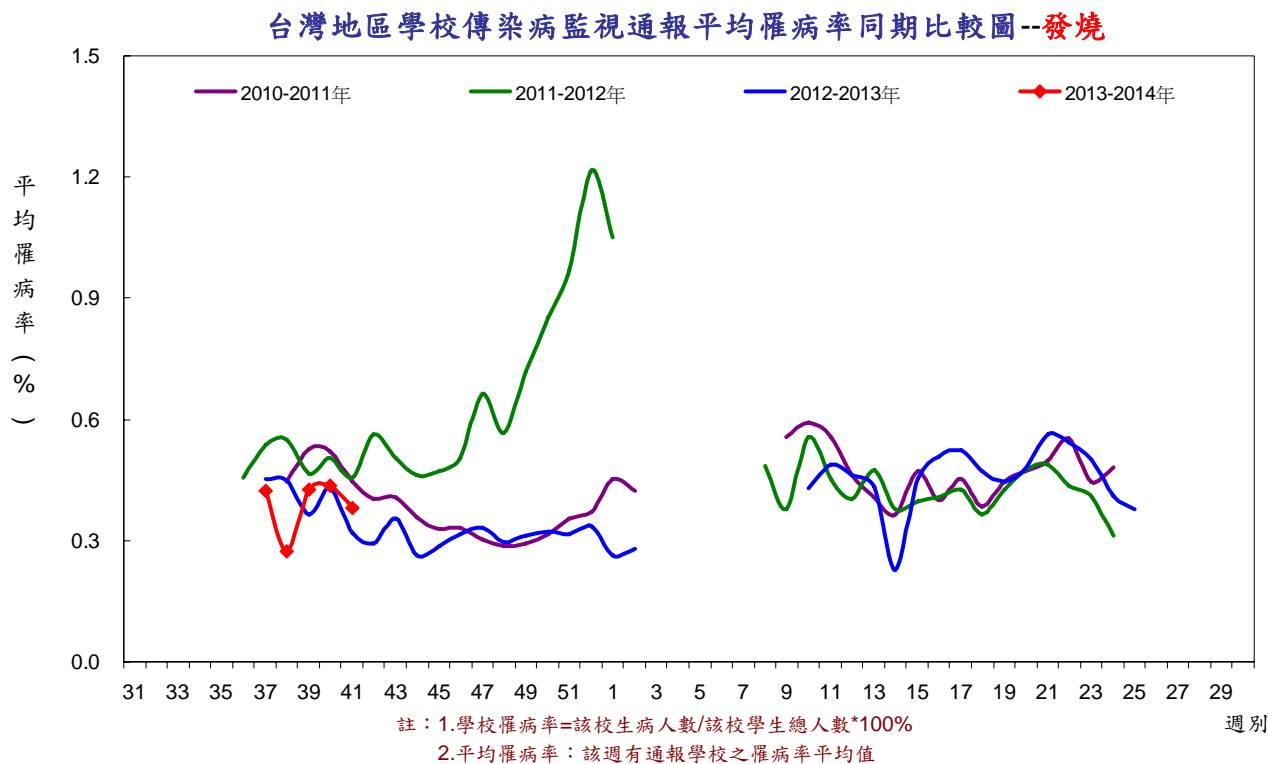
5. 腸病毒平均罹病率趨勢圖（歷年同期）：



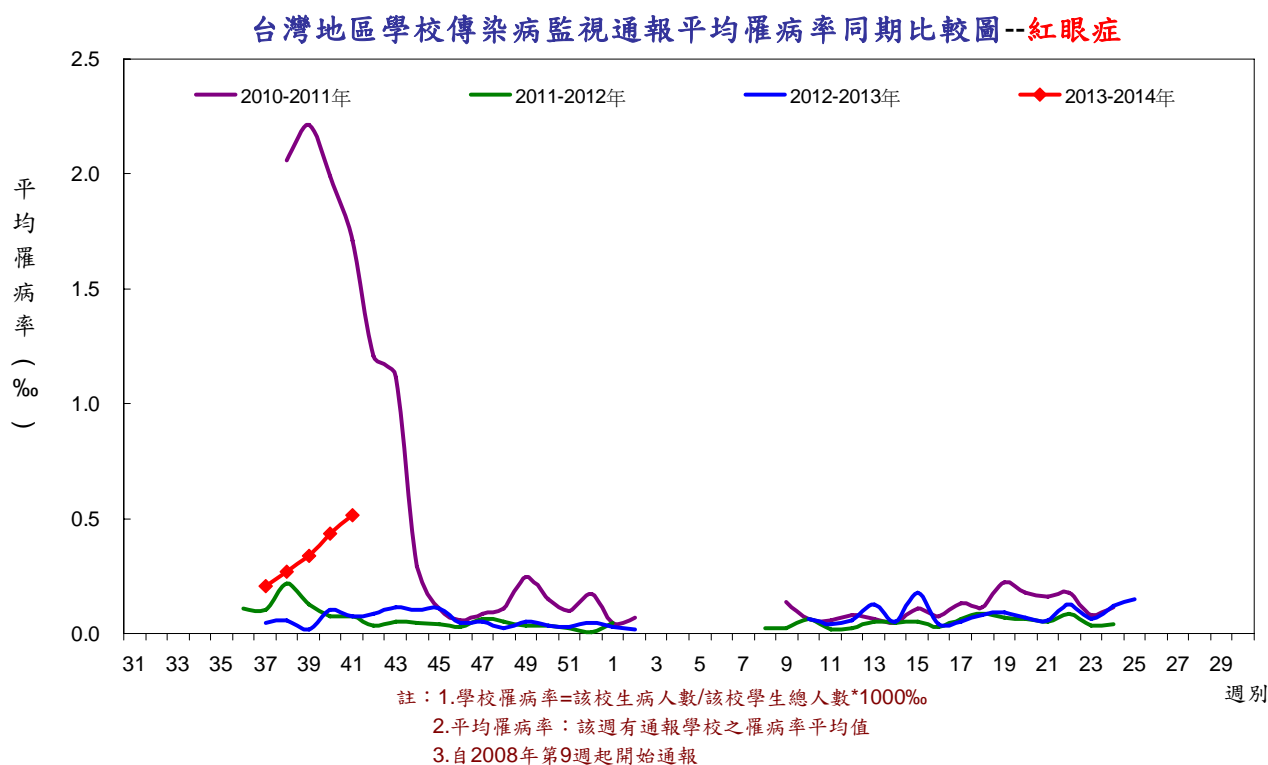
6. 類流感平均罹病率趨勢圖（歷年同期）：



7. 發燒平均罹病率趨勢圖（歷年同期）：



8. 紅眼症平均罹病率趨勢圖（歷年同期）：



9. 腹瀉平均罹病率趨勢圖（歷年同期）：

台灣地區學校傳染病監視通報平均罹病率同期比較圖--腹瀉

