

## 2012 年第 51 週 (2012.12.17 – 2012.12.21) 學校傳染病監視通報分析

目前有 659 所公立國小及其附設幼稚園 (佔全國公立國小數約 25.1%)

志願每週進行學校傳染病監視通報作業

目前參與之學校皆已上傳學生基本資料，故本資料有效通報數為 659 間

本週有 2 所學校未通報，故本資料分析之學校通報數為 657 所

自 97 年第 9 週起停止通報「水痘」、「腮腺炎」，同時增加通報「紅眼症」

各項統計值計算邏輯：

1. 通報率(%)=該週實際通報學校數/該週應通報學校數\*100%
2. 學校罹病率(%)=該校生病人數/該校學生總人數\*100%
3. 平均罹病率(%)=該週有通報學校之罹病率平均值
4. 學校生病情形(%)=該校生病總人日數/該校學生應上課總人日數\*100%
5. 平均生病情形(%)=該週有通報學校之生病情形平均值
6. 學校生病學童生病仍上課情形(%)=該校生病仍上課總人日數/該校生病總人日數\*100%
7. 平均生病學童生病仍上課情形(%)=該週有通報學校之生病學童生病仍上課情形平均值
8. 學校生病學童生病在家休息情形(%)=該校生病在家休息總人日數/該校生病總人日數\*100%
9. 平均生病學童生病在家休息情形(%)=該週有通報學校之生病學童生病在家休息情形平均值
10. 學校生病學童生病住院情形(%)=該校生病住院總人日數/該校生病總人日數\*100%
11. 平均生病學童生病住院情形(%)=該週有通報學校之生病學童生病住院情形平均值
12. 該週期望值=前三年當週與前後各二週 (共十五週) 之平均罹病率平均值
13. 各項疾病平均罹病率除紅眼症為‰外，其餘皆為%

備註：本份各項統計值之增減比較係以實際數值做比較，但以小數點下二位或三位呈現。

### 一、本週學校傳染病監視通報基本資料：

	本週 (%)	前三週平均值 (%)	較前三週 平均值增減
通報率	99.7	99.9	▼
全部疾病平均罹病率	0.93	0.87	▲
平均生病情形	0.64	0.54	▲
平均生病學童生病仍上課情形	19.4	19.5	▼
平均生病學童生病在家休息情形	76.5	75.1	▲
平均生病學童生病住院情形	4.1	5.5	▼

## 二、疫情統計分析：

### 1. 全國各項疾病平均罹病率分析：

疾病名稱	平均罹病率				
	本週	前三週 平均值	較前三週 平均值增減	較期望值 增減	較2011年 同期增減
類流感	0.10	0.12	▼	▼	▼
腸病毒	0.03	0.02	▲	▼	▼
腹瀉	0.13	0.09	▲	▲	▲
發燒	0.32	0.31	▲	▼	▼
紅眼症	0.03	0.04	▼	▼	▲

備註：各項疾病平均罹病率除紅眼症為‰外，其餘皆為%

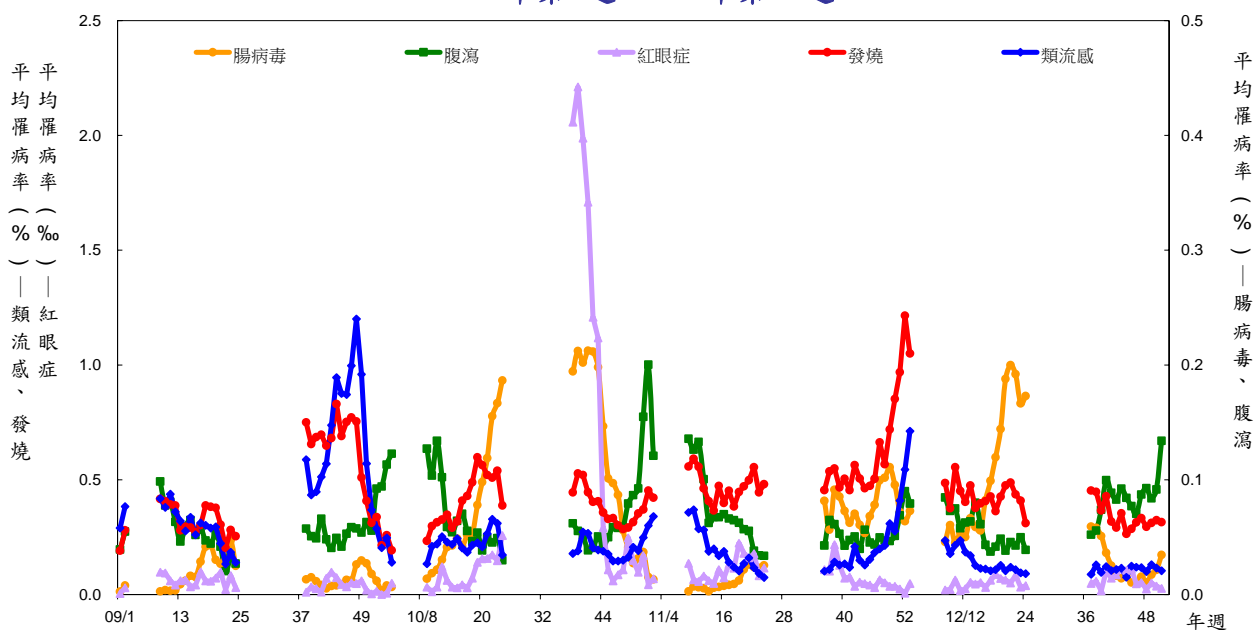
### 2. 各區各項疾病平均罹病率分析：

疾病名稱	類流感		腸病毒		腹瀉	
	本週	較前三週 平均值增減	本週	較前三週 平均值增減	本週	較前三週 平均值增減
台北區	0.10	▼	0.03	▲	0.14	▼
北區	0.15	▼	0.05	▲	0.08	▼
中區	0.10	▼	0.01	▼	0.13	▲
南區	0.13	▲	0.03	▲	0.16	▲
高屏區	0.08	▼	0.06	▲	0.13	▲
東區	0.02	▲	0.00	▼	0.15	▲

疾病名稱	發燒		紅眼症	
	本週	較前三週 平均值增減	本週	較前三週 平均值增減
台北區	0.37	▲	0.04	▲
北區	0.27	▼	0.01	▼
中區	0.30	▲	0.04	▲
南區	0.35	▲	0.04	▲
高屏區	0.35	▲	0.01	▼
東區	0.10	▼	0.00	—

### 3. 平均罹病率趨勢圖（疾病別）：

台灣地區學校傳染病監視通報平均罹病率歷年趨勢圖--疾病別  
2009年第1週~2012年第51週



註：1.學校罹病率=該校生病人數/該校學生總人數\*100%  
2.平均罹病率：該週有通報學校之罹病率平均值

#### 4. 各縣市各項疾病平均罹病率分析：

##### 類流感

##### 腸病毒

##### 腹瀉

區別	縣市別	本週	前三週 平均值	較前三週 平均值增減	區別	縣市別	本週	前三週 平均值	較前三週 平均值增減	區別	縣市別	本週	前三週 平均值	較前三週 平均值增減
台北區	臺北市	0.16	0.11	▲	台北區	臺北市	0.018	0.005	▲	台北區	臺北市	0.12	0.12	▼
	新北市	0.04	0.06	▼		新北市	0.015	0.015	▼		新北市	0.25	0.12	▲
	基隆市	0.37	0.28	▲		基隆市	0.000	0.004	▼		基隆市	0.04	0.22	▼
	宜蘭縣	0.11	0.22	▼		宜蘭縣	0.064	0.051	▲		宜蘭縣	0.11	0.23	▼
	金門縣	0.00	0.18	▼		金門縣	0.000	0.000	—		金門縣	0.00	0.01	▼
	連江縣	0.00	0.02	▼		連江縣	0.000	0.000	—		連江縣	0.00	0.09	▼
北區	桃園縣	0.06	0.11	▼	北區	桃園縣	0.052	0.010	▲	北區	桃園縣	0.05	0.12	▼
	新竹市	0.10	0.09	▲		新竹市	0.027	0.009	▲		新竹市	0.09	0.06	▲
	新竹縣	0.07	0.63	▼		新竹縣	0.044	0.021	▲		新竹縣	0.18	0.09	▲
	苗栗縣	0.25	0.09	▲		苗栗縣	0.046	0.021	▲		苗栗縣	0.06	0.08	▼
中區	臺中市	0.09	0.08	▲	中區	臺中市	0.008	0.032	▼	中區	臺中市	0.06	0.08	▼
	彰化縣	0.13	0.14	▼		彰化縣	0.016	0.016	▼		彰化縣	0.24	0.07	▲
	南投縣	0.06	0.13	▼		南投縣	0.003	0.004	▼		南投縣	0.14	0.15	▼
南區	雲林縣	0.08	0.03	▲	南區	雲林縣	0.008	0.005	▲	南區	雲林縣	0.07	0.13	▼
	嘉義市	0.07	0.09	▼		嘉義市	0.000	0.003	▼		嘉義市	0.26	0.12	▲
	嘉義縣	0.19	0.04	▲		嘉義縣	0.114	0.021	▲		嘉義縣	0.14	0.02	▲
	臺南市	0.15	0.17	▼		臺南市	0.015	0.024	▼		臺南市	0.18	0.08	▲
高屏區	高雄市	0.08	0.14	▼	高屏區	高雄市	0.094	0.019	▲	高屏區	高雄市	0.17	0.07	▲
	屏東縣	0.09	0.09	▼		屏東縣	0.035	0.002	▲		屏東縣	0.12	0.07	▲
	澎湖縣	0.05	0.10	▼		澎湖縣	0.061	0.059	▲		澎湖縣	0.09	0.04	▲
東區	花蓮縣	0.00	0.00	—	東區	花蓮縣	0.000	0.013	▼	東區	花蓮縣	0.52	0.25	▲
	臺東縣	0.03	0.02	▲		臺東縣	0.000	0.000	—		臺東縣	0.03	0.03	▲

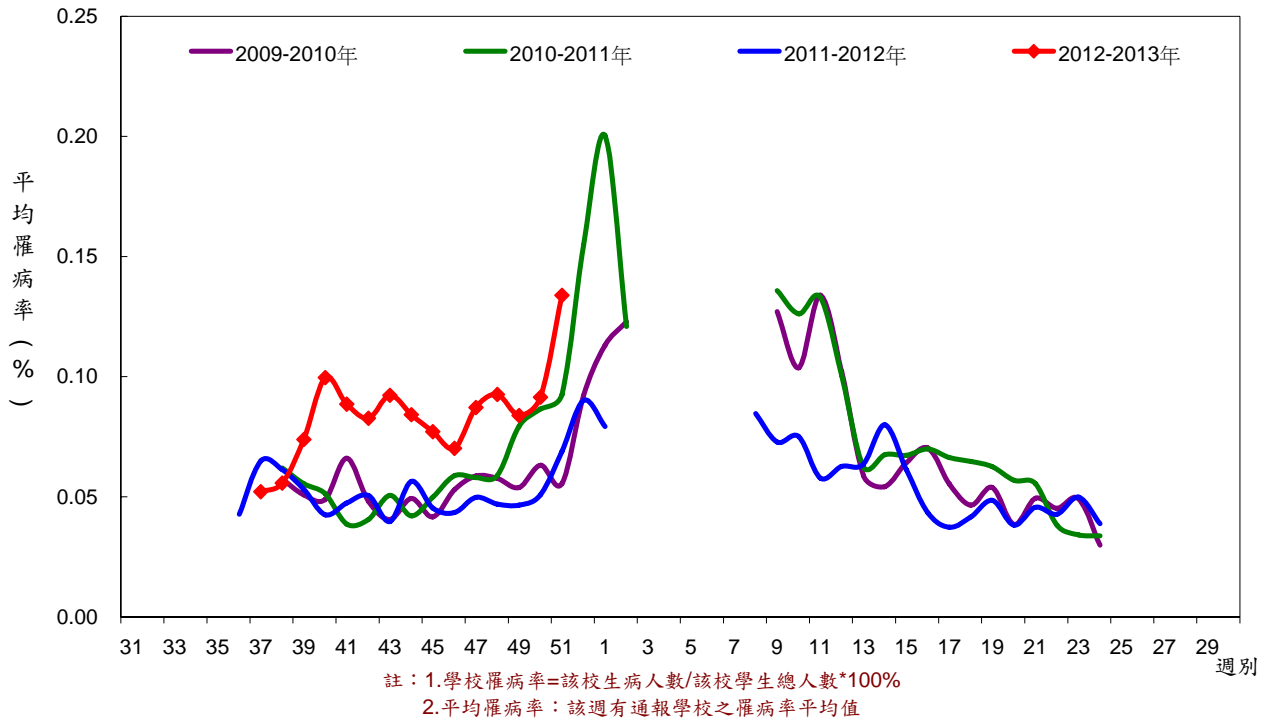
##### 發燒

##### 紅眼症

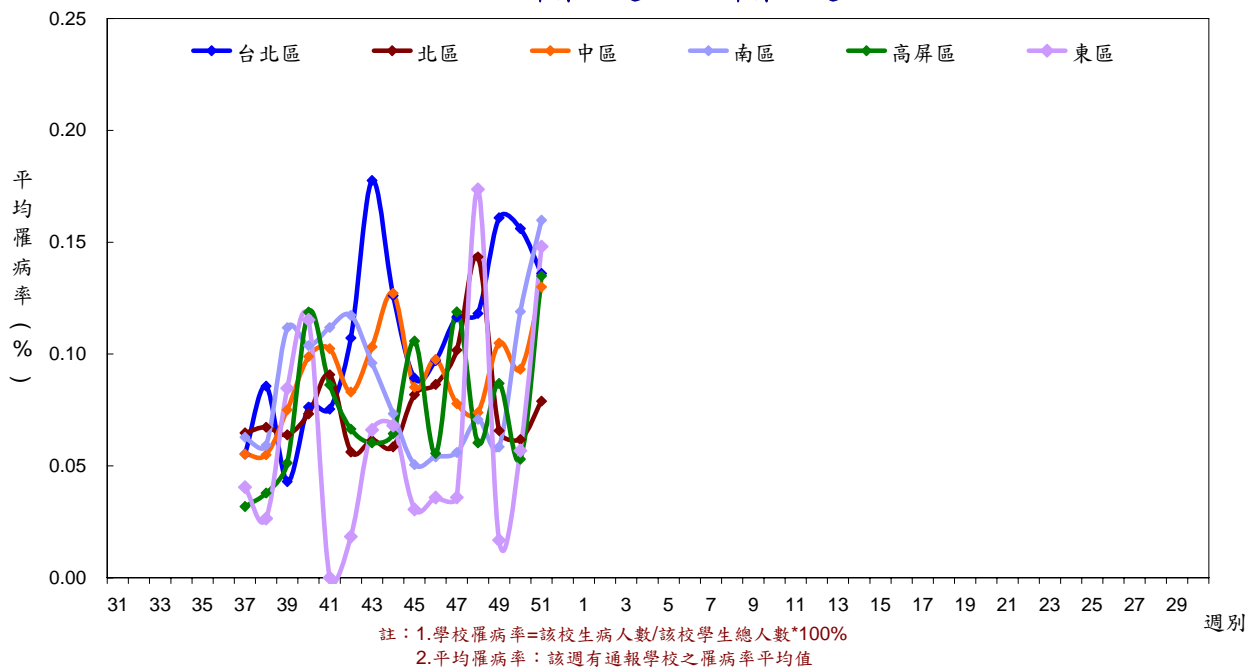
區別	縣市別	本週	前三週 平均值	較前三週 平均值增減	區別	縣市別	本週	前三週 平均值	較前三週 平均值增減
台北區	臺北市	0.30	0.44	▼	台北區	臺北市	0.111	0.010	▲
	新北市	0.42	0.43	▼		新北市	0.061	0.004	▲
	基隆市	0.29	0.32	▼		基隆市	0.000	0.000	—
	宜蘭縣	0.46	0.33	▲		宜蘭縣	0.000	0.000	—
	金門縣	0.47	0.38	▲		金門縣	0.000	0.000	—
	連江縣	0.00	0.00	—		連江縣	0.000	0.000	—
北區	桃園縣	0.24	0.41	▼	北區	桃園縣	0.000	0.044	▼
	新竹市	0.38	0.32	▲		新竹市	0.000	0.000	—
	新竹縣	0.26	0.53	▼		新竹縣	0.000	0.024	▼
	苗栗縣	0.26	0.28	▼		苗栗縣	0.026	0.012	▲
中區	臺中市	0.33	0.25	▲	中區	臺中市	0.034	0.013	▲
	彰化縣	0.19	0.27	▼		彰化縣	0.065	0.007	▲
	南投縣	0.39	0.37	▲		南投縣	0.000	0.009	▼
南區	雲林縣	0.36	0.23	▲	南區	雲林縣	0.000	0.010	▼
	嘉義市	0.29	0.36	▼		嘉義市	0.085	0.032	▲
	嘉義縣	0.27	0.22	▲		嘉義縣	0.029	0.000	▲
	臺南市	0.39	0.29	▲		臺南市	0.046	0.036	▲
高屏區	高雄市	0.48	0.41	▲	高屏區	高雄市	0.000	0.221	▼
	屏東縣	0.30	0.29	▲		屏東縣	0.028	0.045	▼
	澎湖縣	0.15	0.10	▲		澎湖縣	0.000	0.000	—
東區	花蓮縣	0.29	0.57	▼	東區	花蓮縣	0.000	0.000	—
	臺東縣	0.04	0.20	▼		臺東縣	0.000	0.000	—

5. 腹瀉平均罹病率趨勢圖（歷年同期、各區）：

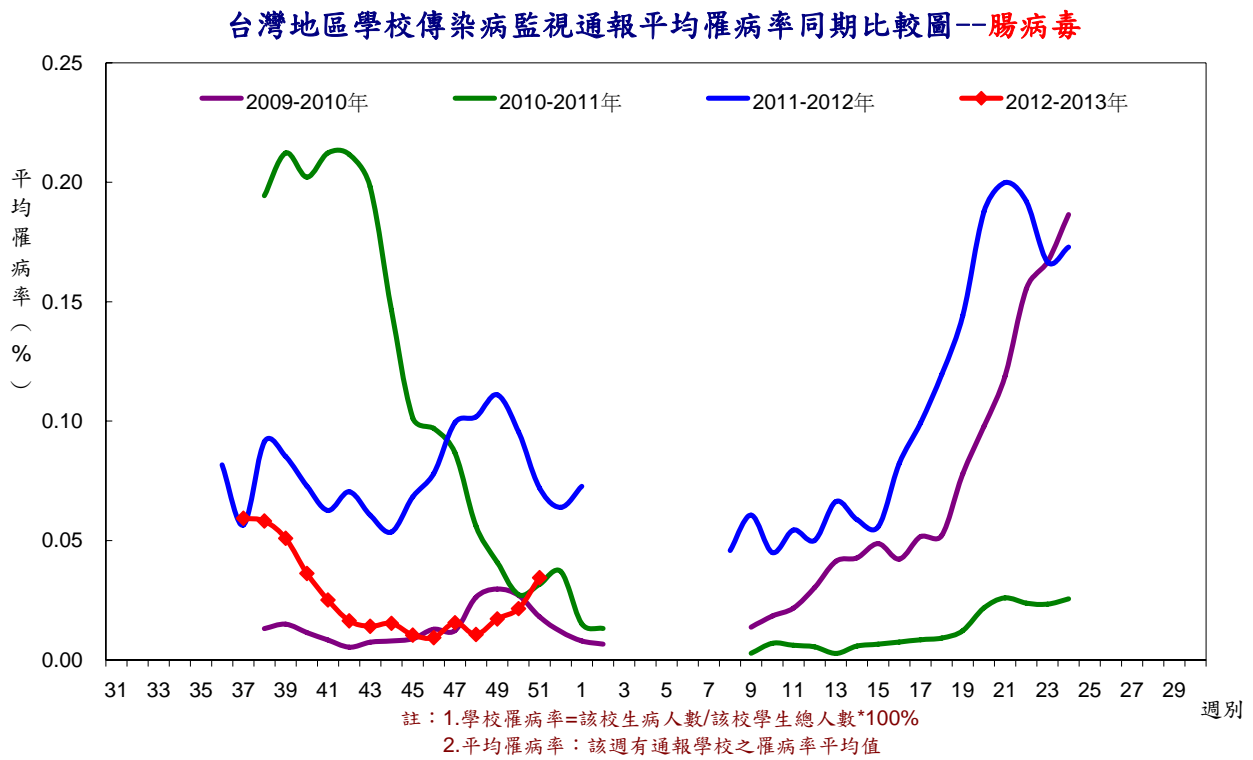
台灣地區學校傳染病監視通報平均罹病率同期比較圖--腹瀉



台灣地區學校傳染病監視通報腹瀉平均罹病率趨勢圖--各區  
2012年第31週~2013年第30週



6. 腸病毒平均罹病率趨勢圖（歷年同期）：



7. 類流感平均罹病率趨勢圖（歷年同期）：

