

2013 年第 43 週 (2013.10.21 – 2013.10.25) 學校傳染病監視通報分析

目前有 674 所公立國小及其附設幼稚園 (佔全國公立國小數約 25.7%)

志願每週進行學校傳染病監視通報作業

目前參與之學校皆已上傳學生基本資料，故本資料有效通報數為 674 間

本週有 0 所學校未通報，故本資料分析之學校通報數為 674 所

自 97 年第 9 週起停止通報「水痘」、「腮腺炎」，同時增加通報「紅眼症」

各項統計值計算邏輯：

1. 通報率(%)=該週實際通報學校數/該週應通報學校數*100%
2. 學校罹病率(%)=該校生病人數/該校學生總人數*100%
3. 平均罹病率(%)=該週有通報學校之罹病率平均值
4. 學校生病情形(%)=該校生病總人日數/該校學生應上課總人日數*100%
5. 平均生病情形(%)=該週有通報學校之生病情形平均值
6. 學校生病學童生病仍上課情形(%)=該校生病仍上課總人日數/該校生病總人日數*100%
7. 平均生病學童生病仍上課情形(%)=該週有通報學校之生病學童生病仍上課情形平均值
8. 學校生病學童生病在家休息情形(%)=該校生病在家休息總人日數/該校生病總人日數*100%
9. 平均生病學童生病在家休息情形(%)=該週有通報學校之生病學童生病在家休息情形平均值
10. 學校生病學童生病住院情形(%)=該校生病住院總人日數/該校生病總人日數*100%
11. 平均生病學童生病住院情形(%)=該週有通報學校之生病學童生病住院情形平均值
12. 該週期望值=前三年當週與前後各二週 (共十五週) 之平均罹病率平均值
13. 各項疾病平均罹病率除紅眼症為‰外，其餘皆為%

備註：本份各項統計值之增減比較係以實際數值做比較，但以小數點下二位或三位呈現。

一、本週學校傳染病監視通報基本資料：

	本週 (%)	前三週平均值 (%)	較前三週 平均值增減
通報率	100	100	—
全部疾病平均罹病率	1.05	0.93	▲
平均生病情形	0.39	0.37	▲
平均生病學童生病仍上課情形	22.4	20.0	▲
平均生病學童生病在家休息情形	74.2	75.9	▼
平均生病學童生病住院情形	3.3	4.1	▼

二、疫情統計分析：

1. 全國各項疾病平均罹病率分析：

疾病名稱	平均罹病率				
	本週	前三週 平均值	較前三週 平均值增減	較期望值 增減	較2012年 同期增減
類流感	0.131	0.086	▲	▼	▲
腸病毒	0.055	0.061	▼	▼	▲
腹瀉	0.054	0.047	▲	▼	▼
發燒	0.477	0.428	▲	▲	▲
紅眼症	0.178	0.401	▼	▼	▲

備註：各項疾病平均罹病率除紅眼症為‰外，其餘皆為%

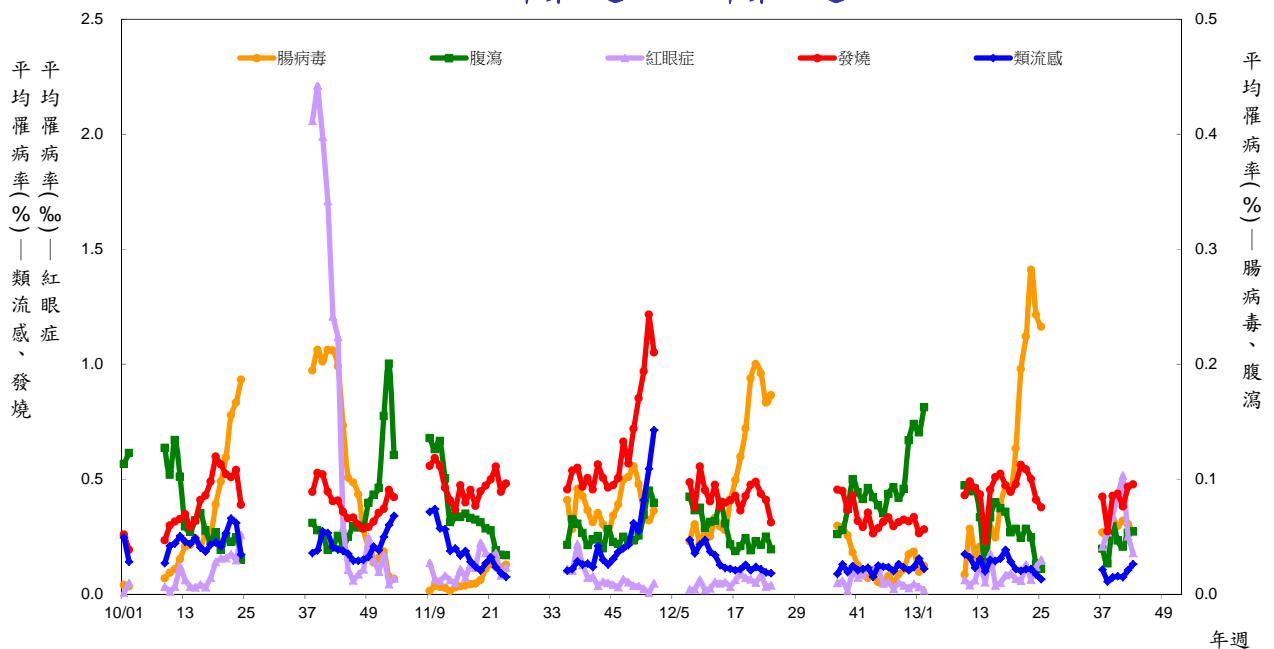
2. 各區各項疾病平均罹病率分析：

疾病名稱	類流感		腸病毒		腹瀉	
	本週	較前三週 平均值增減	本週	較前三週 平均值增減	本週	較前三週 平均值增減
台北區	0.11	▼	0.05	▼	0.14	▲
北區	0.21	▲	0.04	▼	0.07	▼
中區	0.10	▲	0.04	▼	0.06	▲
南區	0.11	▲	0.04	▼	0.04	▼
高屏區	0.17	▲	0.10	▲	0.02	▼
東區	0.04	▲	0.00	▼	0.01	▲

疾病名稱	發燒		紅眼症	
	本週	較前三週 平均值增減	本週	較前三週 平均值增減
台北區	0.58	▲	0.13	▼
北區	0.41	▼	0.20	▲
中區	0.45	▼	0.10	▼
南區	0.42	▲	0.19	▲
高屏區	0.50	▲	0.13	▼
東區	0.63	▲	0.50	▲

3. 平均罹病率趨勢圖（疾病別）：

台灣地區學校傳染病監視通報平均罹病率歷年趨勢圖--疾病別
2010年第1週~2013年第43週



註：1. 學校罹病率=該校生病人數/該校學生總人數*100%
2. 平均罹病率：該週有通報學校之罹病率平均值

4. 各縣市各項疾病平均罹病率分析：

類流感

腸病毒

腹瀉

區別	縣市別	本週	前3週平均值	較前3週平均值增減	區別	縣市別	本週	前3週平均值	較前3週平均值增減	區別	縣市別	本週	前3週平均值	較前3週平均值增減
台北區	臺北市	0.14	0.13	▲	台北區	臺北市	0.058	0.060	▼	台北區	臺北市	0.05	0.10	▼
	新北市	0.09	0.06	▲		新北市	0.040	0.108	▼		新北市	0.24	0.04	▲
	基隆市	0.05	0.32	▼		基隆市	0.150	0.090	▲		基隆市	0.15	0.15	▲
	宜蘭縣	0.11	0.22	▼		宜蘭縣	0.031	0.046	▼		宜蘭縣	0.16	0.08	▲
	金門縣	0.23	0.10	▲		金門縣	0.090	0.456	▼		金門縣	0.00	0.01	▼
	連江縣	0.00	0.00	—		連江縣	0.053	0.000	▲		連江縣	0.00	0.00	—
北區	桃園縣	0.12	0.06	▲	北區	桃園縣	0.017	0.038	▼	北區	桃園縣	0.10	0.09	▲
	新竹市	0.07	0.07	▲		新竹市	0.033	0.039	▼		新竹市	0.06	0.07	▼
	新竹縣	0.07	0.11	▼		新竹縣	0.085	0.093	▼		新竹縣	0.10	0.05	▲
	苗栗縣	0.34	0.15	▲		苗栗縣	0.040	0.031	▲		苗栗縣	0.05	0.07	▼
中區	臺中市	0.08	0.07	▲	中區	臺中市	0.035	0.055	▼	中區	臺中市	0.06	0.05	▲
	彰化縣	0.14	0.11	▲		彰化縣	0.042	0.081	▼		彰化縣	0.03	0.05	▼
	南投縣	0.08	0.05	▲		南投縣	0.041	0.013	▲		南投縣	0.10	0.04	▲
南區	雲林縣	0.01	0.03	▼	南區	雲林縣	0.012	0.087	▼	南區	雲林縣	0.01	0.04	▼
	嘉義市	0.12	0.07	▲		嘉義市	0.028	0.014	▲		嘉義市	0.09	0.07	▲
	嘉義縣	0.04	0.03	▲		嘉義縣	0.003	0.020	▼		嘉義縣	0.02	0.00	▲
	臺南市	0.18	0.11	▲		臺南市	0.076	0.080	▼		臺南市	0.05	0.05	▼
高屏區	高雄市	0.19	0.11	▲	高屏區	高雄市	0.182	0.085	▲	高屏區	高雄市	0.02	0.06	▼
	屏東縣	0.15	0.08	▲		屏東縣	0.045	0.055	▼		屏東縣	0.03	0.03	▲
	澎湖縣	0.15	0.02	▲		澎湖縣	0.080	0.077	▲		澎湖縣	0.00	0.08	▼
東區	花蓮縣	0.00	0.00	—	東區	花蓮縣	0.000	0.000	—	東區	花蓮縣	0.00	0.00	—
	臺東縣	0.05	0.02	▲		臺東縣	0.006	0.017	▼		臺東縣	0.02	0.01	▲

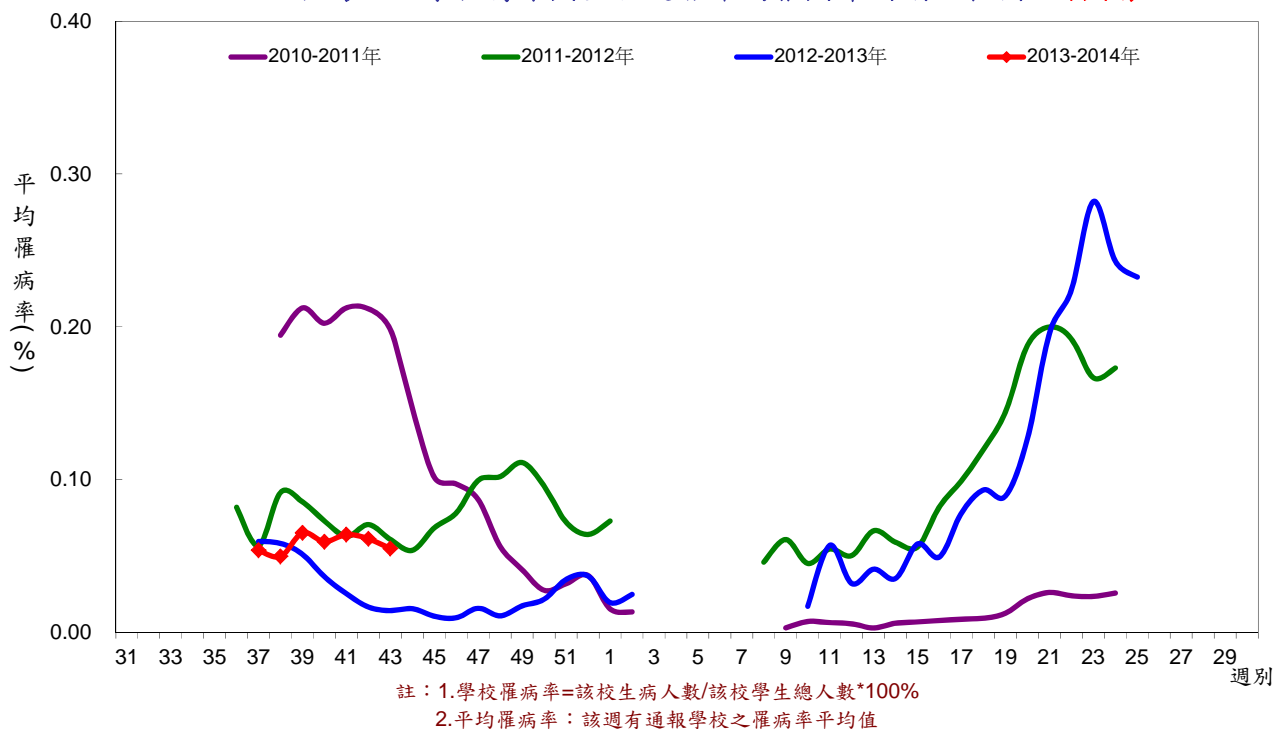
發燒

紅眼症

區別	縣市別	本週	前3週平均值	較前3週平均值增減	區別	縣市別	本週	前3週平均值	較前3週平均值增減
台北區	臺北市	0.48	0.44	▲	台北區	臺北市	0.091	0.119	▼
	新北市	0.66	0.49	▲		新北市	0.244	1.547	▼
	基隆市	0.27	0.56	▼		基隆市	0.000	0.000	—
	宜蘭縣	0.82	0.70	▲		宜蘭縣	0.110	0.000	▲
	金門縣	0.36	0.59	▼		金門縣	0.000	0.603	▼
	連江縣	0.05	0.21	▼		連江縣	0.000	0.000	—
北區	桃園縣	0.71	0.49	▲	北區	桃園縣	0.442	0.026	▲
	新竹市	0.41	0.30	▲		新竹市	0.182	0.242	▼
	新竹縣	0.35	0.61	▼		新竹縣	0.182	0.378	▼
	苗栗縣	0.25	0.33	▼		苗栗縣	0.071	0.034	▲
中區	臺中市	0.45	0.50	▼	中區	臺中市	0.208	0.128	▲
	彰化縣	0.39	0.41	▼		彰化縣	0.000	0.196	▼
	南投縣	0.52	0.48	▲		南投縣	0.000	0.266	▼
南區	雲林縣	0.36	0.32	▲	南區	雲林縣	0.000	0.024	▼
	嘉義市	0.58	0.53	▲		嘉義市	0.034	0.057	▼
	嘉義縣	0.46	0.33	▲		嘉義縣	0.797	0.214	▲
	臺南市	0.38	0.40	▼		臺南市	0.046	0.153	▼
高屏區	高雄市	0.49	0.49	▼	高屏區	高雄市	0.226	1.962	▼
	屏東縣	0.60	0.48	▲		屏東縣	0.077	0.425	▼
	澎湖縣	0.05	0.06	▼		澎湖縣	0.000	0.000	—
東區	花蓮縣	1.51	0.22	▲	東區	花蓮縣	1.812	0.361	▲
	臺東縣	0.34	0.33	▲		臺東縣	0.064	0.000	▲

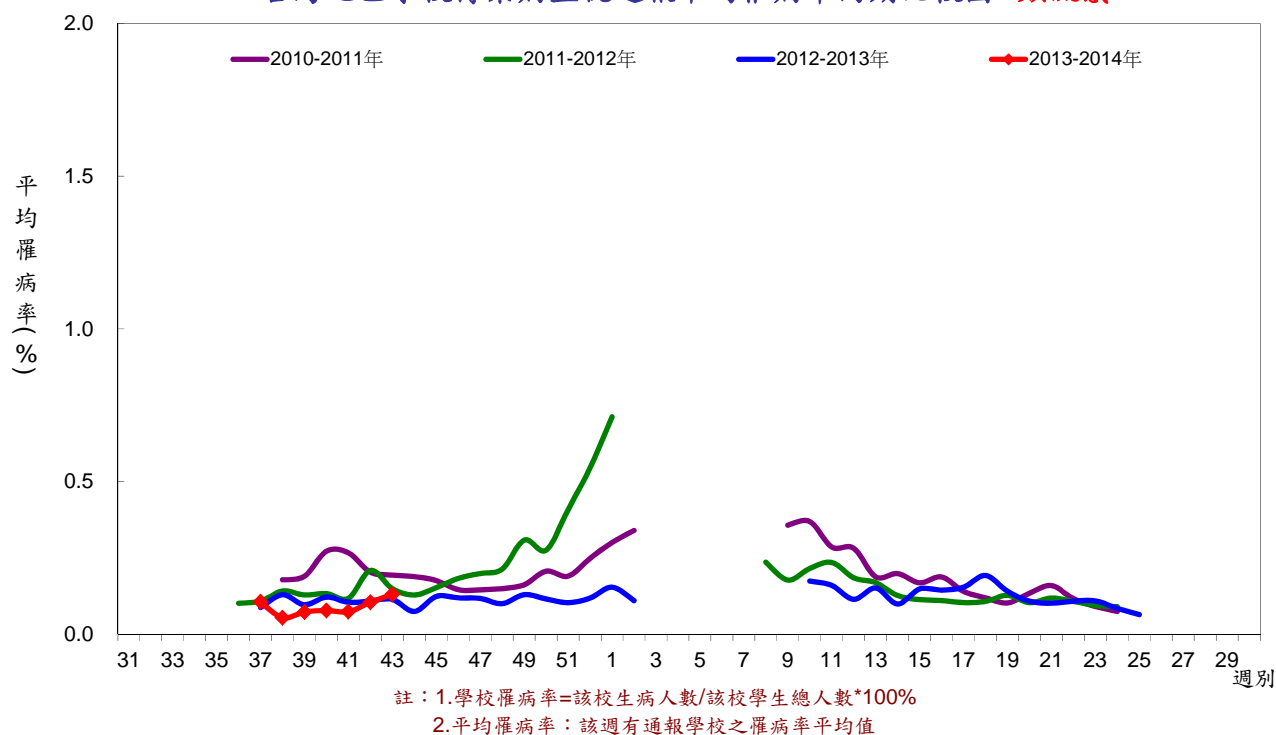
5. 腸病毒平均罹病率趨勢圖（歷年同期）：

台灣地區學校傳染病監視通報平均罹病率同期比較圖--腸病毒



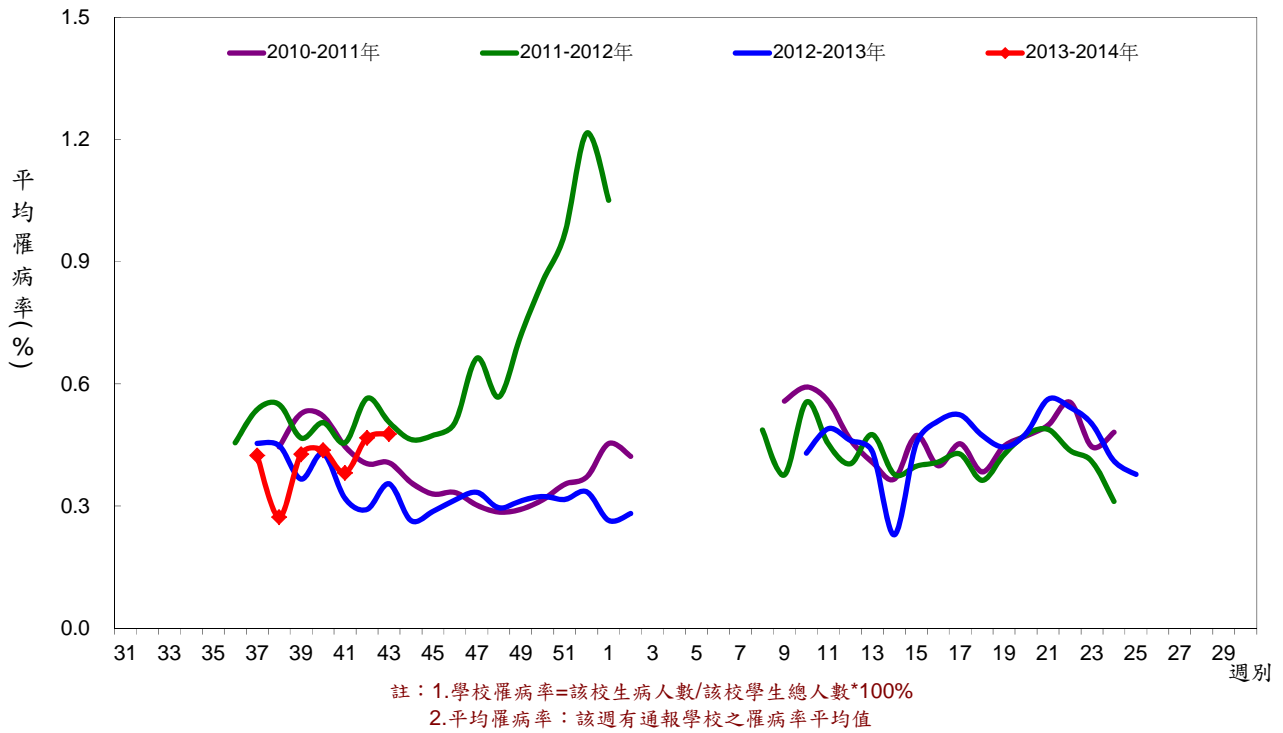
6. 類流感平均罹病率趨勢圖（歷年同期）：

台灣地區學校傳染病監視通報平均罹病率同期比較圖--類流感



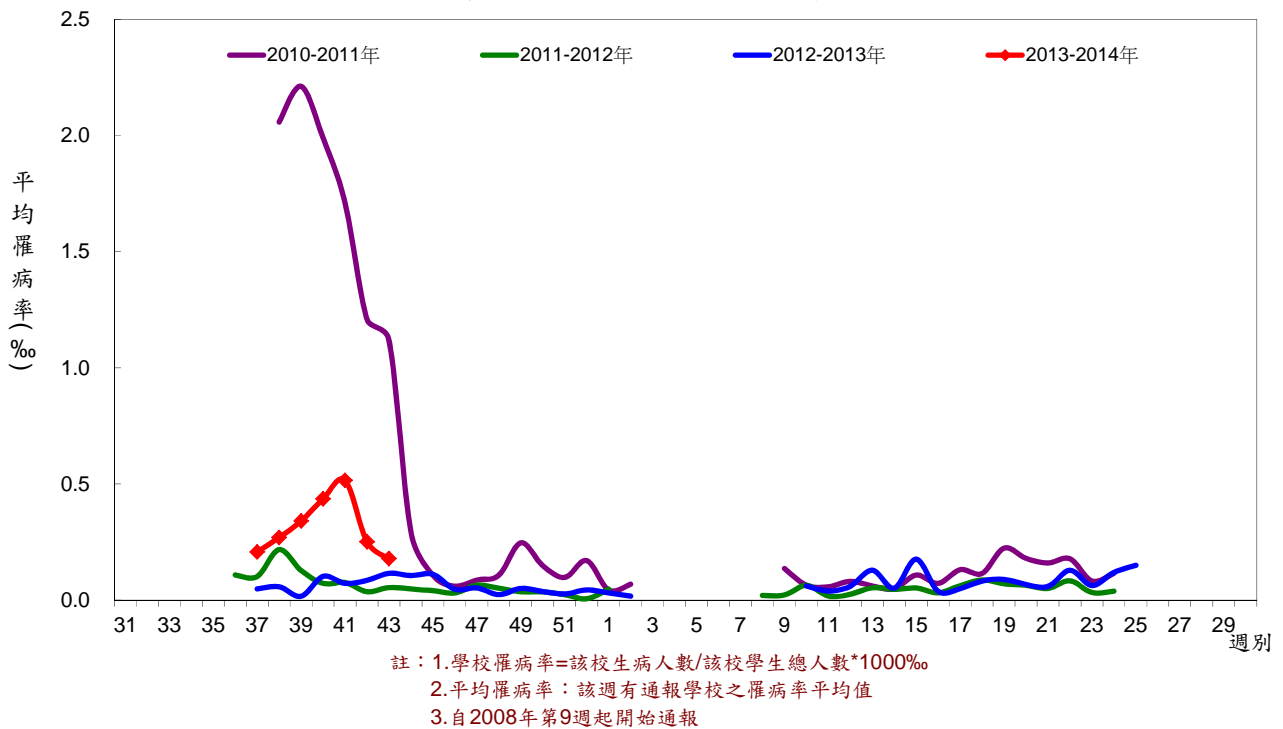
7. 發燒平均罹病率趨勢圖（歷年同期）：

台灣地區學校傳染病監視通報平均罹病率同期比較圖--發燒



8. 紅眼症平均罹病率趨勢圖（歷年同期）：

台灣地區學校傳染病監視通報平均罹病率同期比較圖--紅眼症



9. 腹瀉平均罹病率趨勢圖（歷年同期）：

台灣地區學校傳染病監視通報平均罹病率同期比較圖--腹瀉

