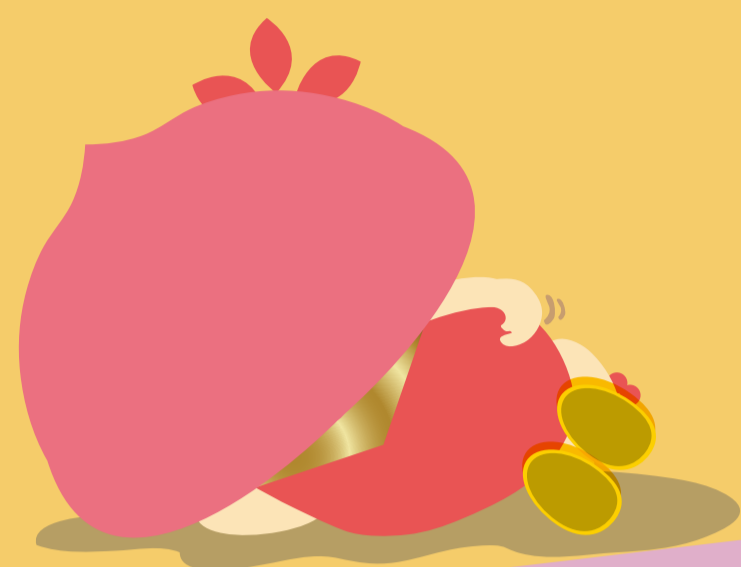


# 桃園市110學年度 公立幼兒園、 非營利幼兒園 開始招生



## ▼ 登記日期 ▼

### 線上登記

110年4月6日 (星期二)

08:30

~

110年4月9日 (星期五)

15:30

### 現場登記

110年4月9日 (星期五)

08:30 ~ 15:30

&

110年4月10日 (星期六)

08:30 ~ 12:30

## ▼ 登記資格 ▼

① 優先入園資格

&

② 三足歲以上一般幼兒

(104年9月2日至107年9月1日前出生者)

※設有2歲專班之幼兒園另招收2足歲幼兒  
(107年9月2日至108年9月1日間出生者)

## ▼ 詳細招生訊息 ▼

請於110年3月15日(星期一)起  
至桃園市公立及非營利幼兒園招生網查詢  
<http://kids.shlps.tyc.edu.tw>



桃園市公立及非營利幼兒園招生網

